

INDEX

**PSDB** / MANUAL DE MARCA / 2023 . V1



# INDEX

## MENU NAVEGÁVEL

### O PSDB NASCEU JUNTO COM A

DEMOCRACIA BRASILEIRA.

LOGOTIPO OFICIAL

LOGO EM FUNDO CLARO

LOGO EM FUNDO VIBRANTE

LOGO EM FUNDO ESCURO

LOGO EM ESCALA DE CINZA

LOGO EM PRETO E BRANCO

SÍMBOLO OFICIAL

SÍMBOLO OFICIAL INCLINADO

LOGO VOLUME E SOMBRA

ZONA DE EXCLUSÃO

03

04

05

06

07

08

09

10

11

12

13

LOGO + SLOGAN

LOGO + SLOGAN EM FUNDO ESCURO

LOGO VERDE AGRO

LOGO AGRO SOBRE CORES

PADRÃO CROMÁTICO

PADRÃO CROMÁTICO SECUNDÁRIO

PADRÃO TIPOGRÁFICO

TIPOGRAFIA APLICADA

IMAGENS

APLICAÇÕES PRÁTICAS

CONFECÇÃO

OOH - MÍDIA URBANA

EVENTOS

AVATAR DIGITAL

MARCA

14

15

16

17

18

19

20

21

22

23

24

26

28

30

31



## O PSDB nasceu junto com a democracia brasileira.

Desde então, vêm sendo o maior guardião daquilo que é mais precioso nela: a igualdade de oportunidades e o respeito às diferenças. Quando governou, o PSDB fortaleceu as instituições democráticas e trouxe prosperidade, unindo os brasileiros em um projeto de nação justa e plural. Teve problemas – todos os partidos e governos têm. Mas teve soluções, ideias, projetos e programas que mudaram o Brasil e a vida dos brasileiros.

É este PSDB se faz ainda mais necessário no Brasil de hoje. O PSDB que fez o único governo de centro do Brasil e um dos poucos da América Latina. Que privatizou e fez programas sociais, que venceu a inflação com responsabilidade fiscal, que colocou as crianças na escola e os genéricos nas farmácias. Que priorizou sempre a mudança, a inovação e os resultados concretos com impactos positivos no cotidiano dos brasileiros.

O PSDB que não dividiu o país, que não perseguiu diferenças, que buscou consensos e lutou por ideias, não contra pessoas.

*“Longe das benesses oficiais, mas perto do pulsar das ruas, para fazer germinar novamente a esperança.”*

Essa frase é de 1988 e define a fundação do PSDB. Décadas depois, ela segue viva e coerente para definir, também, a nossa refundação.

Diálogo com posição.

Diversidade como valor.

Equilíbrio para crescer.

Oportunidades iguais para todos.

Respeito a cada um.

Este é o país que queremos.

É isso que esta nova marca representa.

O mesmo PSDB de sempre.

O PSDB de hoje e do futuro.

O PSDB de um só Brasil para todos os brasileiros.



## LOGOTIPO OFICIAL

---



Versão preferencial elementar da logotipia PSDB.

Sempre que utilizar este logo, lembre que não deve ser distorcido, ou receber qualquer outra cor que não esteja no padrão cromático oficial da marca.



## Logo em Fundo Claro

---



Versão completa da logotipia PSDB, sobre fundo branco visível padrão da marca. Mesmo em casos onde o fundo é bastante claro, a cercadura do símbolo "Tucano" deve ser utilizada em branco.

Lembre que os fundos claros não devem receber qualquer outra cor que não esteja no padrão cromático oficial da marca.

## Logo em Fundo Vibrante

---



Versão preferencial completa da logotipia PSDB, sobre fundo amarelo padrão da marca. Mesmo em casos onde o fundo é bastante claro, a cercadura do símbolo "Tucano" deve ser utilizada em branco.

Lembre que os fundos não devem receber qualquer outra cor que não esteja no padrão cromático oficial da marca.



## Logo em Fundo Escuro

---

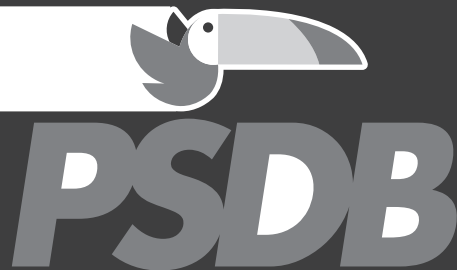


Versão completa da logotipia PSDB, sobre fundo azul padrão da marca.

Lembre que os fundos não devem receber qualquer outra cor que não esteja no padrão cromático oficial da marca.

## Logo em Escala de Cinza

---





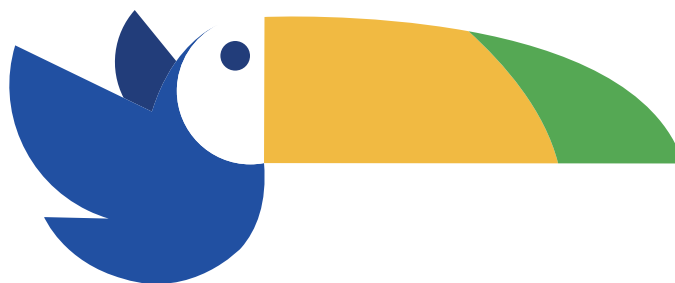
## Logo em Preto e Branco

---



## SÍMBOLO OFICIAL

---



O símbolo oficial da marca PSDB pode ser utilizado de modo destacado do logotipo. Em geral, tratam-se de peças em que a marca já foi estabelecida. Alternativamente, haverá situações em que queremos que a marca esteja recessiva, onde os gráficos tornem-se o elemento principal e o símbolo funcione como um sinal complementar.

**Importante:** *o símbolo pode existir sem o Logo, mas não substitui sua função.*

## Símbolo Oficial Inclinado

---

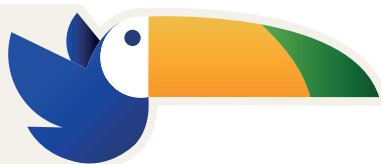


Sob certas circunstâncias, o **símbolo oficial** pode também ser utilizado em modo inclinado em ângulo de 45 graus, desde que esteja em composição, ou próximo do logotipo oficial da marca PSDB.

**Importante:** *o símbolo pode existir sem o Logo, mas não substitui sua função.*

## Logo Volume e Sombra

---



**PSDB**

Versão completa da logotipia PSDB, com volumes tridimensionais produzidos com luz e sombra. Utilize sempre os arquivos originais fornecidos pelo marketing. Não tente reproduzir manualmente.

Esta versão também não deve receber qualquer outra cor que não esteja no padrão cromático oficial da marca.

## Zona de Exclusão

---



A Zona de Exclusão garante a legibilidade e o impacto do logo, isolando-o de elementos visuais concorrentes, como texto e gráficos de suporte. Esta zona deve ser considerada como a distância de segurança mínima absoluta, e deve ser medida pelo dobro da espessura da letra “P”, para todos os lados, conforme modelo acima.

## Logo + Slogan

---



Versão preferencial completa da logotipia PSDB, com SLOGAN, sobre fundo amarelo padrão da marca. Mesmo em casos onde o fundo é bastante claro, a cercadura do símbolo “Tucano” deve ser utilizada em branco.

Lembre que os fundos não devem receber qualquer outra cor que não esteja no padrão cromático oficial da marca.

## Logo + Slogan em Fundo Escuro

---



Versão completa da logotipia PSDB, com SLOGAN, sobre fundo azul padrão da marca.

Lembre que os fundos não devem receber qualquer outra cor que não esteja no padrão cromático oficial da marca.

## LOGO VERDE AGRO

---



Versão “Verde Agro” da logotipia PSDB.

Não é permitido utilizar seus elementos separadamente, bem como utilizar qualquer cor que não esteja no padrão cromático deste manual.



## Logo Agro Sobre Cores



Versão “Verde Agro” da logotipia PSDB, em fundos coloridos, em nada altera sua composição de cores ou estrutura.

## Padrão Cromático

Recomendação da proporção de uso das cores:



AZUL VIBRANTE

PANTONE 7686 C

RGB 15, 43, 196

CMYK 95 / 77 / 0 / 0

HEX #0F2BC5



AMARELO VIBRANTE

PANTONE 7408 C

RGB 242, 189, 54

CMYK 0 / 30 / 100 / 0

HEX #FCC11A



AZUL PROFUNDO

PANTONE 534 C

RGB 23, 46, 122

CMYK 100 / 87 / 25 / 7

HEX #162E7A



VERDE VIBRANTE

PANTONE 7738 C

RGB 89, 163, 71

CMYK 76 / 3 / 100 / 0

HEX #57A32F

Para garantir que o padrão **Cromático Oficial do PSDB** seja sempre respeitado e preservado, observe a proporção de uso com as outras cores da paleta. Isso garante que as cores da identidade visual não sejam confundidas, nem diluídas. Se a cor não for uma opção por motivos técnicos, procure sempre o contraste sem competir com outros elementos visuais.

## INDEX

### Padrão Cromático Secundário



AMARELO ABERTO

PANTONE 394 C

RGB 252, 242, 82

CMYK 4 / 0 / 78 / 0

HEX #FCF252



BRANCO VISÍVEL

PANTONE 663 C

RGB 247, 245, 240

CMYK 4 / 3 / 8 / 0

HEX #F8F6EF



VERDE ABERTO

RGB 138, 174, 69

CMYK 52, 15, 96, 0

HEX #8AAE45



VERDE PROFUNDO

RGB 52, 103, 53

CMYK 80 / 36 / 96 / 28

HEX #346735



VERDE ESCURO

RGB 5, 70, 45

CMYK 89 / 44 / 85 / 50

HEX #05462D

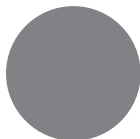


CHUMBO

RGB 65, 64, 66

CMYK 0 / 0 / 0 / 90

HEX #404041



CINZA

RGB 128, 130, 133

CMYK 0 / 0 / 0 / 60

HEX #808284



PRATA

RGB 209, 211, 212

CMYK 0 / 0 / 0 / 20

HEX #D1D2D4

## Padrão Tipográfico

---

NOBEL

**Ab**

**ABCDEFGHIJKLMNOPQRSTUVWXYZ**

**abcdefghijklmnopqrstuvwxyz**

**1234567890!@#\$\$%&\*!?**

NEUE MONTREAL

**Ab**

ABCDEFGHIJKLMNOPQRSTUVWXYZ

abcdefghijklmnopqrstuvwxyz

1234567890!@#\$\$%&\*!?

SOURCE SERIF

**Ab**

ABCDEFGHIJKLMNOPQRSTUVWXYZ

abcdefghijklmnopqrstuvwxyz

1234567890!@#\$\$%&\*!?

## Tipografia Aplicada

NOBEL  
BOLD

**O PSDB NASCEU JUNTO  
COM A DEMOCRACIA  
BRASILEIRA.**

NEUE MONTREAL  
MEDIUM

“Longe das benesses oficiais, mas perto  
do pulsar das ruas, para fazer germinar  
novamente a esperança.”

NEUE MONTREAL  
REGULAR

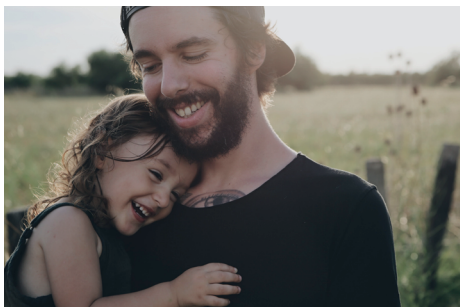
Eneceris sam, officae dit modia ventemodit atecerorro molorum  
ipitaqui tem. Bus aut maionec erferiatem re consequam quiat  
volo es simodip sumquibus re nectur, sitatum dolestium rem  
quasi core comnihi temporeiundi nonet occum que dolum  
sequaesequas invello runtiur.

SOURCE SERIF  
REGULAR

Ferepedissi debis et am ulluptatur aut ommolorro cum aut dolese pratiur mod  
mincius dolectet incnem aditaturit, consequia pernat volorum ut pro consequa.

## Imagens

As imagens associadas a marca devem demonstrar atributos emocionais espontâneos, estética minimalista e iluminação “dramática” - destacar a imagem, criando contraste, destaque e clima.





## INDEX

### APLICAÇÕES PRÁTICAS

---

Modelos de peças pré definidas que demonstram a correta aplicação do logotipo em diferentes materiais e plataformas de comunicação.



23

## Confecção





## INDEX



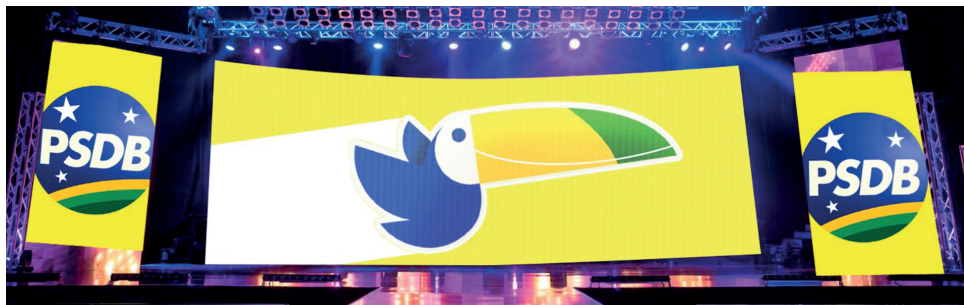
## OOH - Mídia Urbana



## INDEX



## Eventos



## INDEX



## Avatar Digital



Sempre dê preferência ao **logotipo oficial completo PSDB**.

Em situações onde o logotipo estiver na mesma cena ou plataforma, você está autorizado a utilizar o símbolo Oficial do “Tucano” como avatar do aplicativo ou perfil.

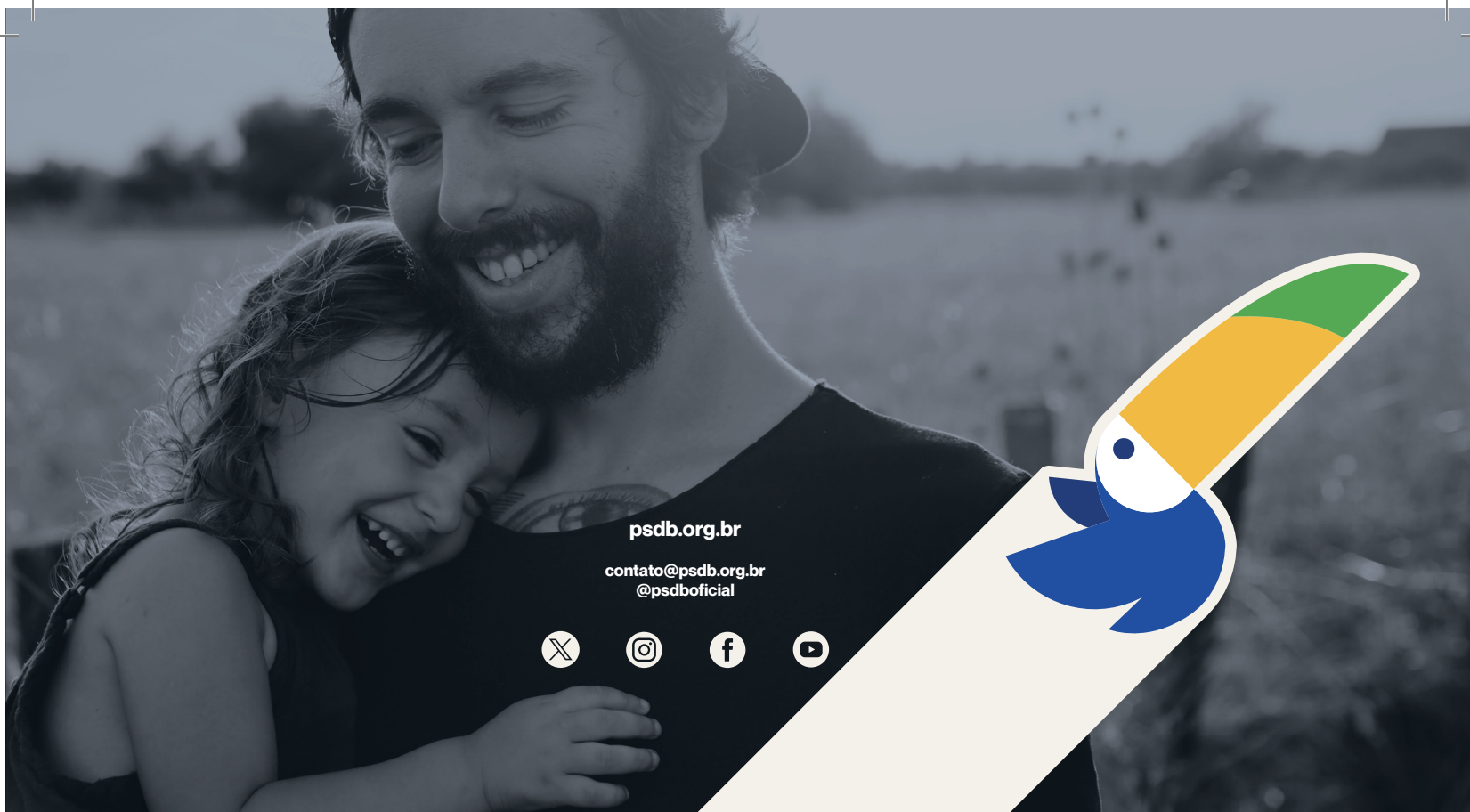
## Marca



# PSDB

O logotipo PSDB é o ativo mais importante da marca, um símbolo instantaneamente reconhecível. Por isso é fundamental respeitar as normas de utilização do logotipo exatamente como especificado nas diretrizes deste documento. Somos muito orgulhosos da nossa identidade visual, e agradecemos sua ajuda para garantir que ela sempre tenha a melhor aparência e performance.





[psdb.org.br](https://psdb.org.br)

[contato@psdb.org.br](mailto:contato@psdb.org.br)  
[@psdboficial](#)



## INDEX

Se houver dificuldades ou dúvidas com quaisquer itens deste manual, ou ainda se não tiver certeza se sua comunicação representa corretamente a marca do PSDB, por favor entre em contato com nossa equipe de marketing.